



filati

■ Servizi e Seta presenta la P/E 2025

A Filo svelata la nuova collezione

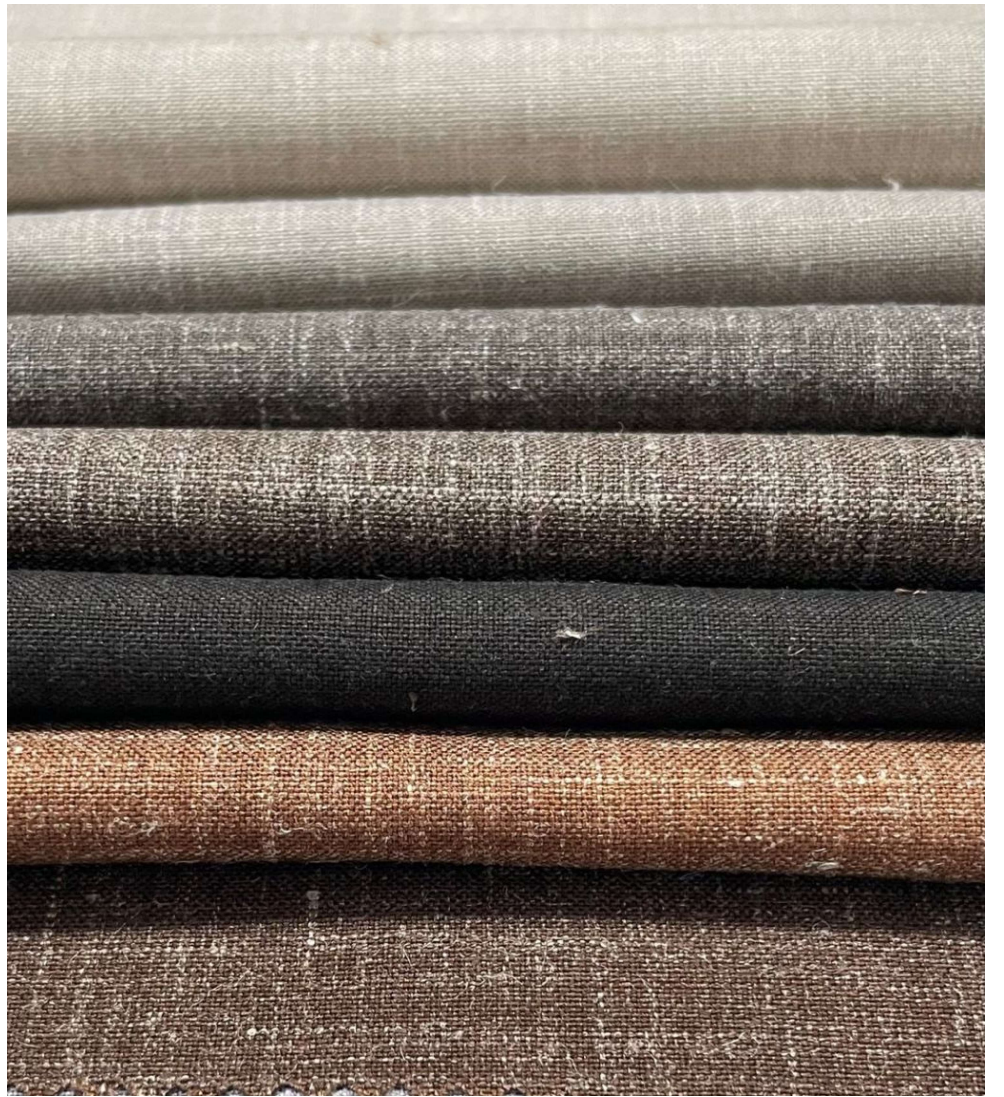
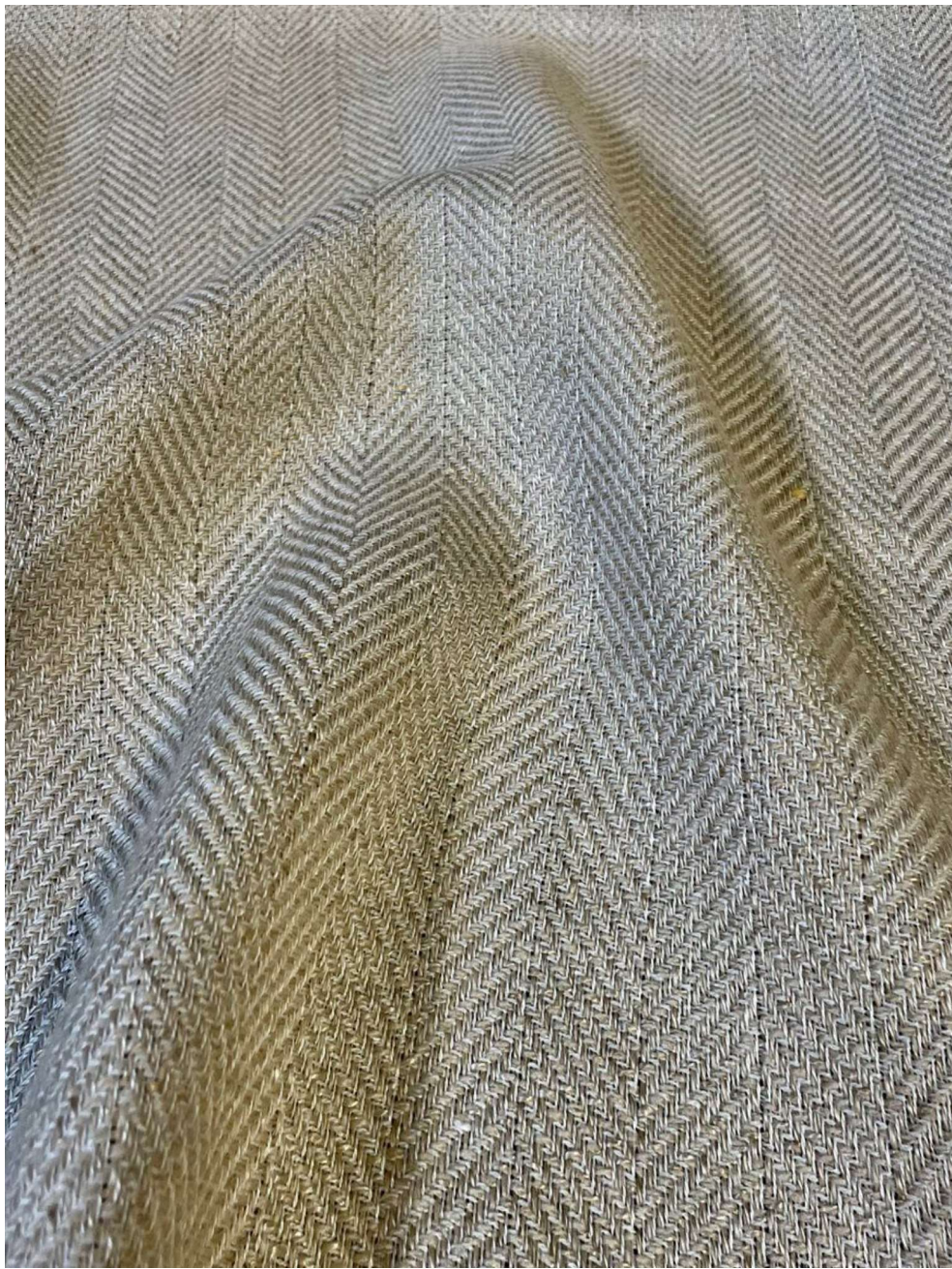
[home](#) | [magazine](#) | [eco mag.](#)

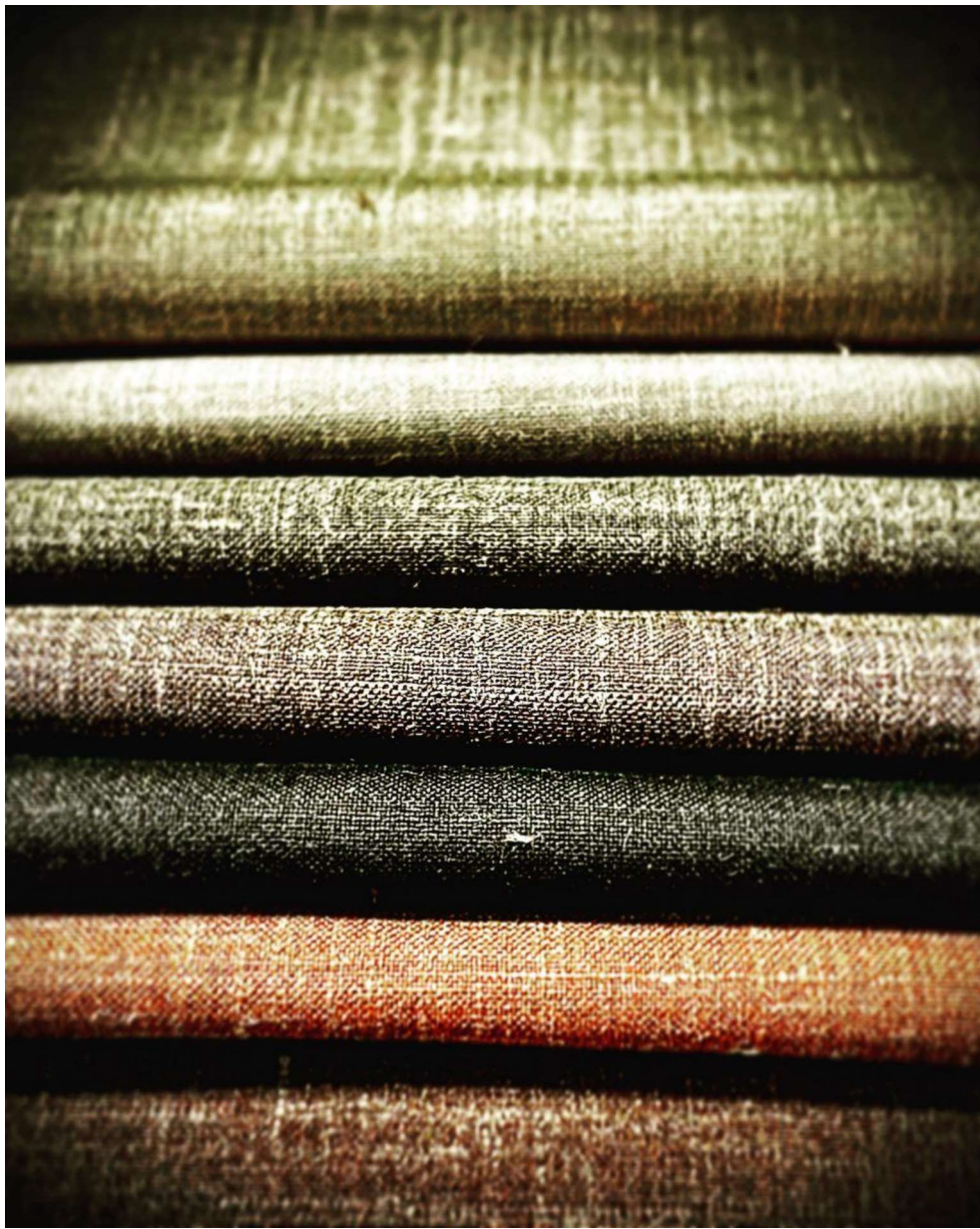
I filati fantasia per la tessitura di Servizi e Seta ancora una volta si dimostrano la scelta migliore per tecnicità e per la vasta gamma di colorazioni, frutto del know-how e della creatività inesauribile di un team affiatato e specializzato all'interno di un'azienda dinamica e sempre all'avanguardia. Una collezione per la **Primavera/Estate 2025**, presentata a **Filo** il 20 e 21 settembre scorsi a **MiCo Milano Congressi**, scandita da filati con una dominante comune, l'effetto crêpe, caratterizzato da quell'aspetto increspato che ben si sposa per ottenere manufatti tessili movimentati e con variazioni di texture che danno origine a vestibilità glamour sia casual che per



le grandi occasioni. Una combinazione di trattamenti innovativi studiati per ottenere filati sempre più contemporanei è il motore dell'azienda, che rinnova la seta **Shappe** e **Opacum** in una versione crêpe, confortevole e ricercata come **Shacrepe** e **Crespum**, mentre la seta naturale e selvatica come la **Tussah** si trasforma in una sofisticata **Anandita**.



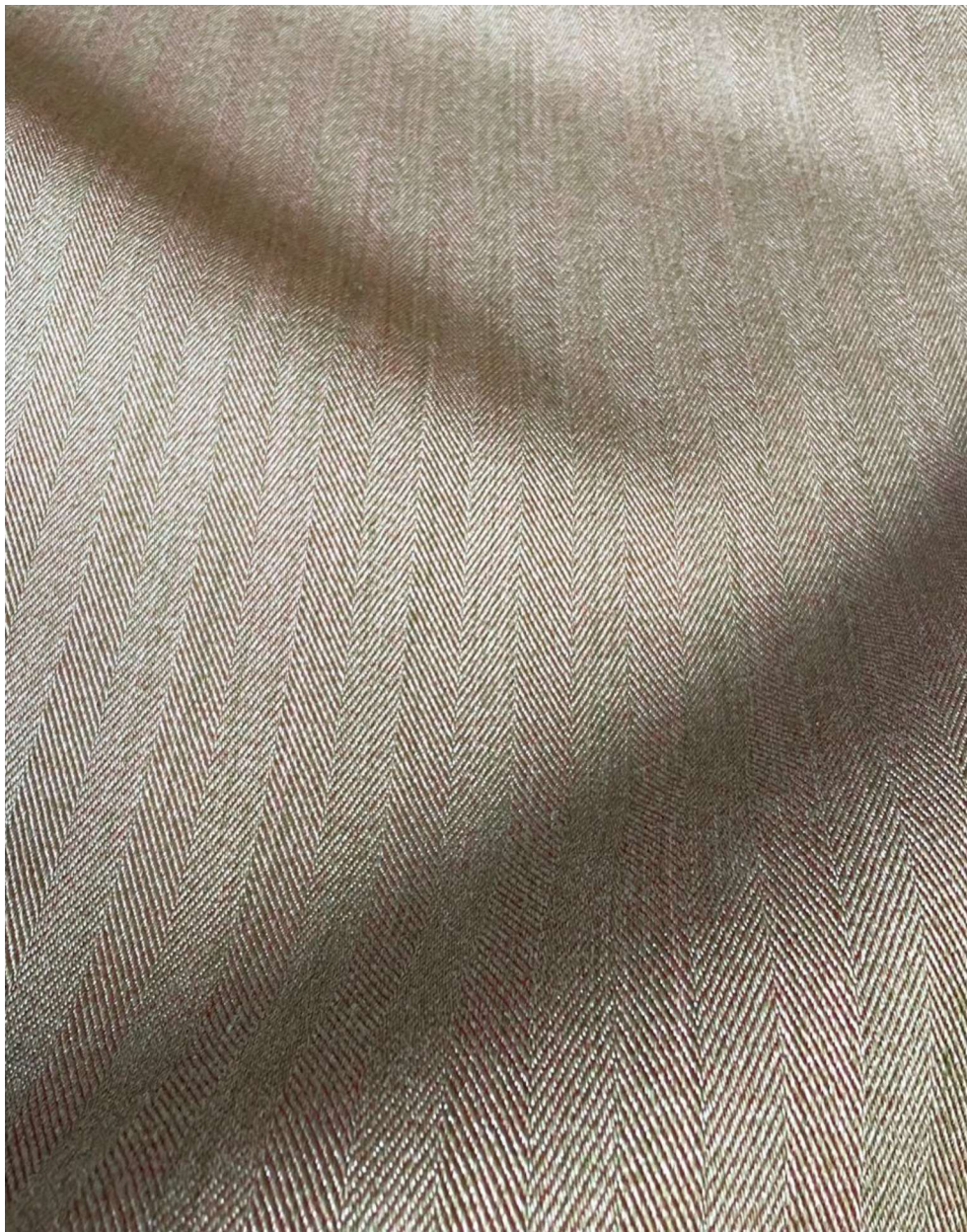




Un mix di filati fantasia di seta creano originali **Shantung** nella versione crêpe, mentre la seta **Mulberry** si modifica in **Flame Crepe** grazie ad una sequenza di fiamme generate meccanicamente. Una serie di filati di elezione che si presentano con una cartella colori varia ed esauriente dotata di uno stock service rapido e flessibile. **Servizi e Seta** estende i suoi prodotti finissimi anche ai filati in misto cotone come **Alaska, Maine** e **Vermont** e con la viscosa come **Mustard, Wasabi Crepe**. Una gamma di filati originali e bilanciati per essere coinvolti in più lavorazioni come la realizzazione di tessuti in jersey. Nel contesto dei manufatti tessili, un'offerta ed una selezione rilevante viene svolta dai filati ad altissima torsione come il **Creppissimo** in **100% seta** a 1800 giri e la versione in cotone e seta Oregon, entrambi in grado di donare quella leggerezza ed eleganza per una creatività fresca e contemporanea. Una collezione estiva che non può dimenticare i filati crêpe 100% in puro lino, proposti sia in greggio che in tinto filo, che si prestano anche nella realizzazione di tessuti in jersey. Novità per il mercato liniero è la proposta del filato **100% Lino**, certificato **GRS**, che va ad aggiungersi alla vasta gamma di articoli con la certificazione **European Flax**.







Infine, non poteva mancare il fiore all'occhiello dell'azienda, il lino **Mélange** con una cartella colori in cui è facile perdersi per le numerose tonalità sempre a stock e pronte



per la consegna. Una cartella che vuole essere di grande supporto ai designer, con ben **72 colori** nelle innumerevoli nuance dai grigi ai blue, ai verdi, senza tralasciare i naturali fino ai bruciati, oltre ad una declinazione di tonalità più delicate e femminili.

z o o m o n
RELATED



Filati

MONTICOLOR PRESENTA 'ORGANIC SENSE'

Filati

PARLIAMO DI SOSTENIBILITÀ CON LANIFICIO DELL'OLIVO

Filati

PARLIAMO DI SOSTENIBILITÀ CON MONTICOLOR



VISIT ACADEMY

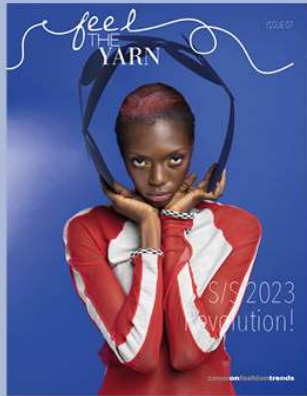
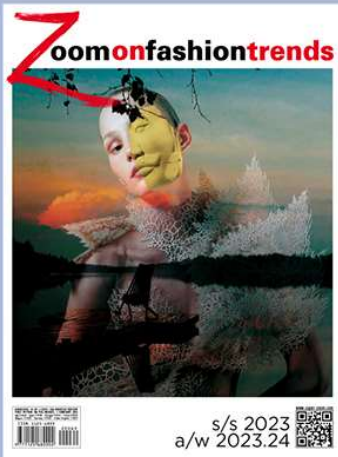
FUTURE-PROOF TRAINING



DESIGNING

digital book learning





MAGAZINES
VISIT OUR SHOP



SEASON HITS

shoes and bags
A/W 23.24



Codice Fiscale, Partita Iva e Registro Imprese di Bologna n.

02398900379

[Contatti](#) [Privacy Policy](#) [Cookie Policy](#) [Termini e Condizioni](#) [Spedizioni](#) [Crediti](#)

