



filati

■ La nuova frontiera del classico contemporaneo nella collezione di Servizi e Seta

La stagione Primavera/Estate 2025 amplia l'offerta

[home](#) | [magazine](#) | [eco mag.](#)

La nuova stagione Primavera/Estate 2025 vede Servizi e Seta ampliare la propria offerta con una vasta scelta di filati dalle mani ricercate, partendo dai pura seta e virando su misti con cotone, cachemire e viscosa. Una ricerca che continua nel mondo dei filati crêpe, incarnando una visione rinnovata per esaltare le caratteristiche distintive delle sete e offrendo una visione più contemporanea ai suoi grandi classici come le sete **Shappe** e **Opacum**. Ciò grazie ad un'esclusiva lavorazione a torsione aumentata che esalta le caratteristiche di leggerezza e soavità sia nel 100% seta sia in misto con altre materie prime. Così la seta **Shacrepe** diventa scattante, conservando la tattilità piacevole e fluida. Disponibile anche nella variante **Bioberry Crepe** certificata GOTS.





La seta **Tussah Anadita**, grazie alla materia prima più consistente in crêpe, si fa più cruda al tatto e più naturale alla vista, acquisendo quella caratteristica tipica delle sete più rustiche. Mentre la seta **Opacum**, nella versione **Crespum** con certificazione 100% seta riciclata **GRS**, diventa il filo immancabile della prossima **primavera/estate**. Riconosciuto per essere versatile e seasonless, questo filato trova la sua naturale applicazione nella stagione primaverile e in quella estiva. Dalla leggerezza e performance unica diventa essenziale nel guardaroba maschile, come polo, T-shirt e le maglie tradizionali. Per capi dall'aspetto elegante e sofisticato ma dalla praticità più sport & casual, **Servizi e Seta** propone molteplici composizioni in seta e cotone. Fra gli highlight, il filato **Alaska** che, nella versione più informale, è realizzato con cotone organico e certificazione **OCS**. **Maine Crepe** e **Vermont Crepe** sono i pettinati in

cotone e seta GOTS e in seta e cotone **OCS**. Due filati simili, ma con mani completamente differenti, grazie alle diverse percentuali della seta che li compongono, rispettivamente più soave e cascante per la maggiore percentuale di seta il primo, con una superiore presenza del cotone, più sportivo, dinamico e naturalmente opaco con una mano più vigorosa il secondo. La femminilità è invece garantita dalle nuove versioni crêpe dei classici **Mustard** e **Rosemary**, con percentuali elevate di viscosa **Lenzing** certificata **FSC**.



z o o m o n
RELATED

Filati

**MONTICOLOR: NUOVE FORME
TRA NATURA E MITOLOGIA**

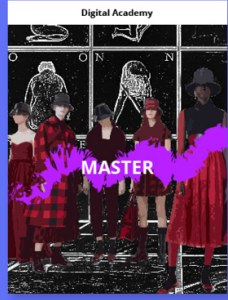
Filati

**LA PRIMAVERA/ESTATE 2025 DI
GUNOLD**

Filati

**PARLIAMO DI SOSTENIBILITÀ
CON LANIFICIO DELL'OLIVO**

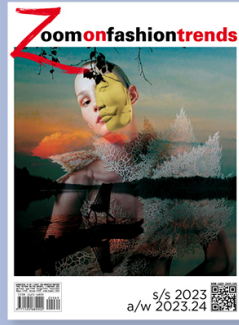
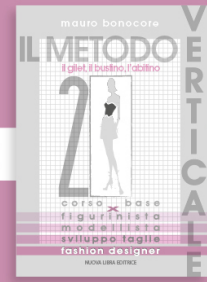




VISIT
ACADEMY
FUTURE-PROOF
TRAINING



DESIGNING
digital book learning



MAGAZINES
VISIT OUR SHOP



SEASON HITS
shoes and bags
A/W 23.24



HOME | MAGAZINE | ECO MAG | LA NUOVA FRONTIERA DEL CLASSICO CONTEMPORANEO
NELLA COLLEZIONE
DI SERVIZI E SETA



